

# Preparación de Muestras en pastillas para MILKA

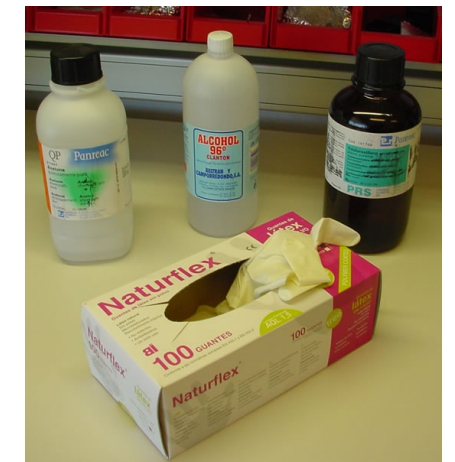
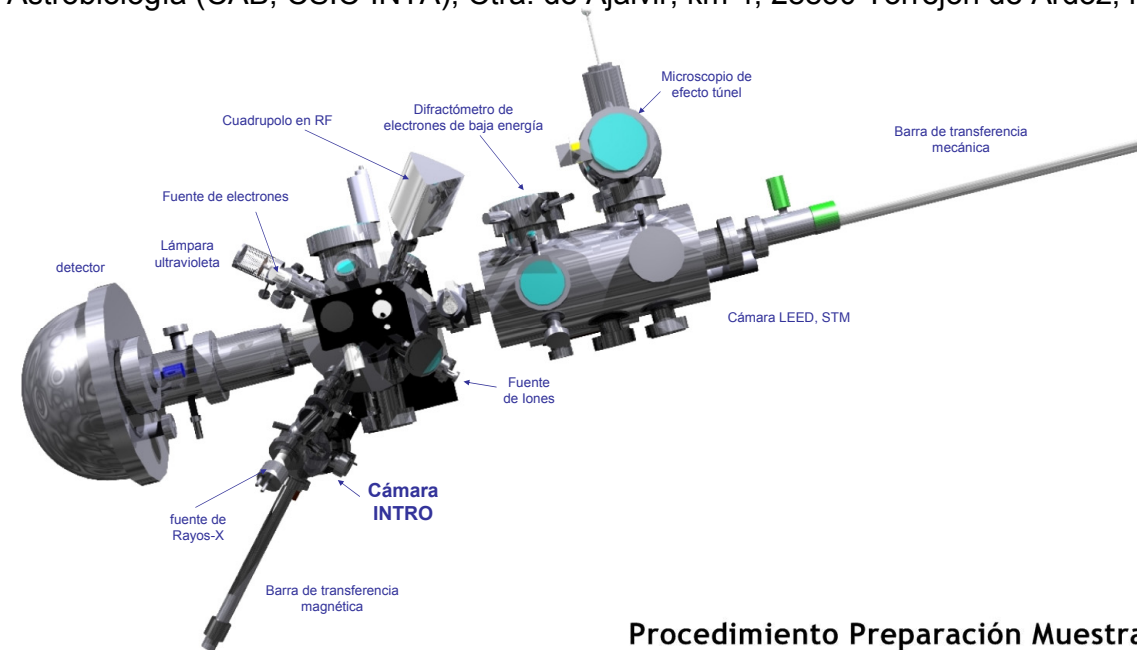
LSAP del Centro de Astrobiología (CAB, CSIC-INTA), Ctra. de Ajalvir, km 4, 28850 Torrejón de Ardoz, Madrid, España



Armario de muestras y Procedimientos



Colección de muestras analizadas

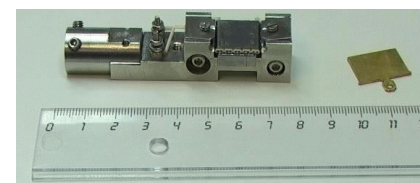
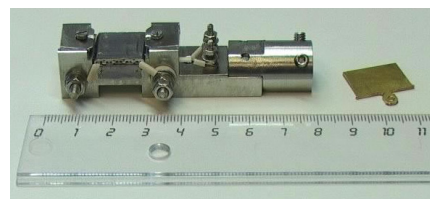
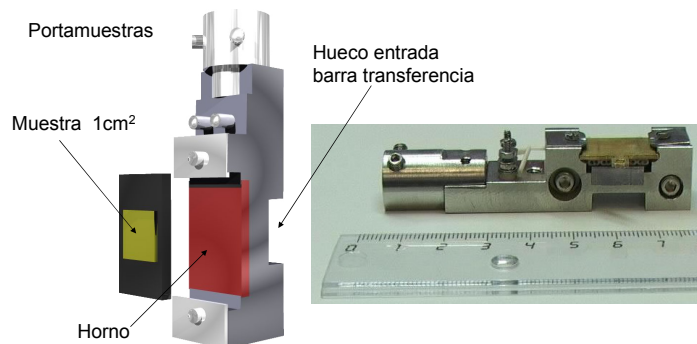


Alcohol, Acetona, Tricloroetileno y Guantes

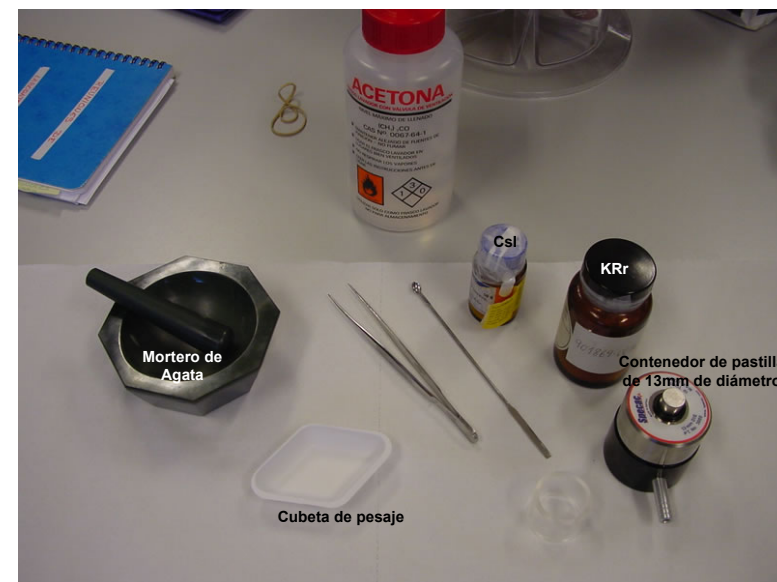
## Portamuestras

Pieza de acero inoxidable 316L, que permite la sujeción de la muestra a estudio. Su diseño esta optimizado, para la inclusión de un horno y un termopar sobre la base del mismo. La temperatura que puede alcanzar llega hasta los 600°C, y permite ser enfriado por contacto térmico, proveniente del circuito de refrigeración a través de un pasamuros situado en la base del manipulador hasta -100°C.

Las dimensiones de la muestra a estudio, son del orden de 1cm<sup>2</sup>, siendo necesario, una sujeción a través de una "camisa" de tantalita, que permita mantener transferencia de carga entre la muestra y el portamuestras, que está unido a tierra.



## Procedimiento Preparación Muestras Pastillas



Preparación de una pastilla para XPS, procedente de material en polvo



Preparación de un portamuestras



Maquina prensadora